[illegible]

SPÍNAČ DOMOVNÍ ZAPUŠTĚNÝ

(DVOJ) ZÁSUVKA DOMOVNÍ ZAPUŠTĚNÁ

ZÁSUVKA PRO PC (barevně odlišená)

VOLNÝ VÝVOD

LED svítidlo stropní, s krytem, 1x26W (3300lm, Ra 80),  
(typ "A" h=3148 mm nad podlahou)

LED svítidlo stropní, s krytem, 1x8W (970lm, Ra 80)  
(typ "A1" h=3148 mm nad podlahou DN cca 250mm)

VENTILÁTOR (S DOBĚHEM)

VÝŠKA VYPÍNAČŮ cca 1,2m NAD PODLAHOU  
VÝŠKA ZÁSUVK 0,3m NAD PODLAHOU, NAD PRAC.STOLY  
VÝŠKA NASTĚNNÝCH SVÍTEL 2,1m NAD PODLAHOU

**POZOR**  
Umístění zásuvek v kancelářích se upraví na stavbě  
po dohodě s investorem

- EL. INSTALACE SE PROVEDE KABELYTYPU CYK
- KABELY SE ULOŽÍ DLE TYPU STAV.KONSTRUKCI
- V MÍSTĚ INSTALACE
- DO STĚN.PANELŮ (SDK KONSTRUKCE, STĚN.PŘÍČKY
- POD OMÍTKOU (ZDĚNÉ KONSTRUKCE)
- DO KABEL.ŽLABŮ – POD PODHLEDEM

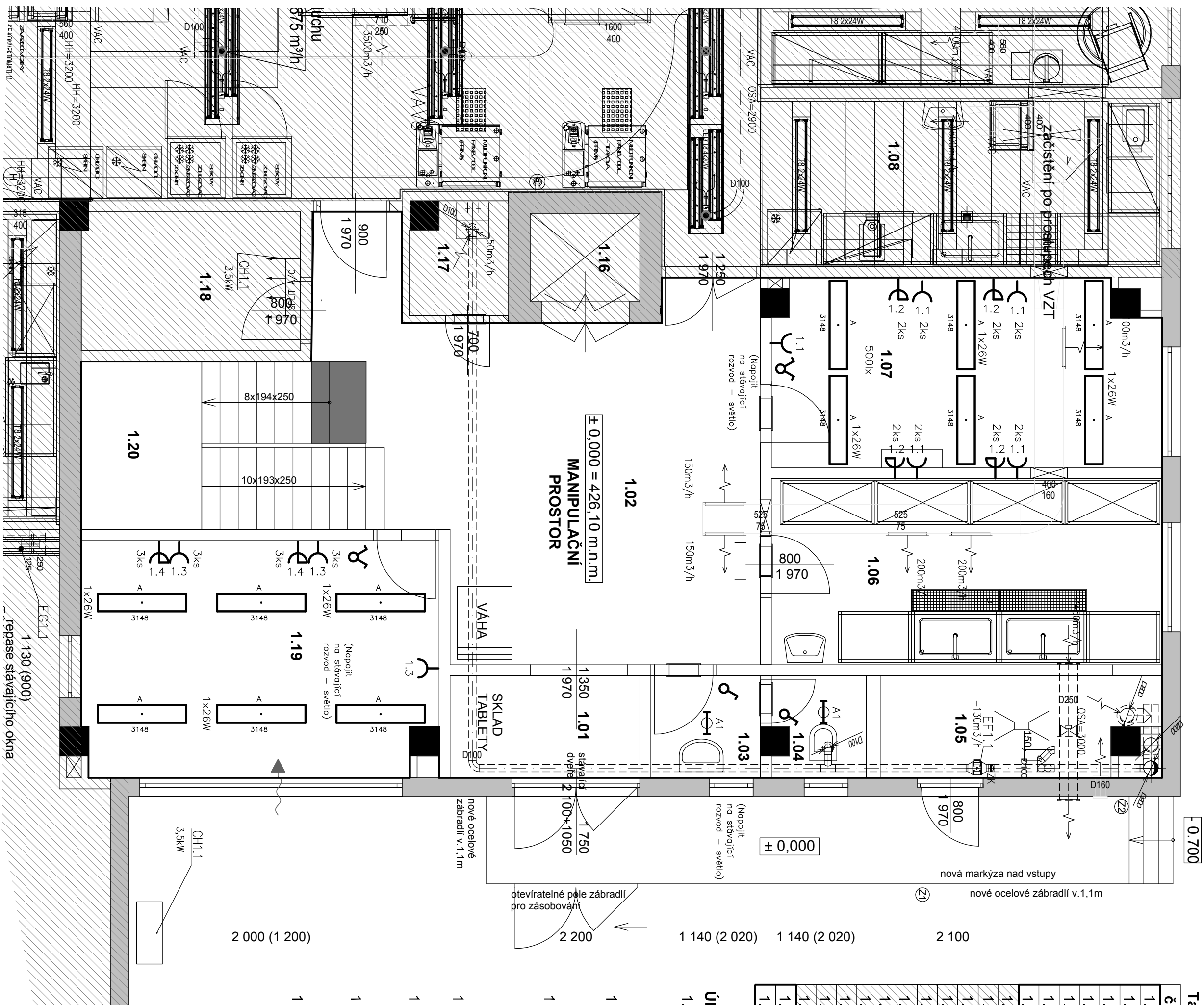
OCHRANA PŘED NEB.DOTYKEM SE PROVEDE  
DLE ČSN 33 2000-4-41 ed.2  
AUTOMAT. ODPOJENÍM OD ZDROJE  
ZVÝŠENÁ OCHR.POSPOJENÍM  
DOPĹŇKOVÁ PROUD.CHRÁNÍČI

3+PEN ~50Hz 3x230/400V TN-C-S

[illegible]

± 0,000 = 426,10 m.n.m. (b.p.v.)

MAJROB: Ing. arch. Miroslav Buzina Ing. arch. Miroslav Buzina Ing. arch. Václav Malálek	ZÁKAZKA	REKONSTRUKCE SKOLNÍHO ÚSTAVNÉHO ZÁKLADNÍ ŠKOLY KONEŠNEHO C/17 DOKONALICH	 <b>MEPRO s.r.o.</b> <b>architektonický atelier</b> nám. Přelbavien 191/26 182 00 Píseň 6
ŠKOLNÍ DÍPÍNG arch. LBEZINA DOKONKOTRUKCE DPS MÉTRO 1 : 50 mm KOTONKOV	PROJEKT V ROZSAHU ZÁKAZKOVÉ DOKUMENTACE OBŠAH NÁMĚV PŮDORYS 1.NP	DATUM <b>MEPRO</b> 01 - 01/21 LEEN 2021	

[illegible]

SPÍNAČ DOMOVNÍ ZAPUŠTĚNÝ

(DVOJ) ZÁSUVKA DOMOVNÍ ZAPUŠTĚNÁ

ZÁSUVKA PRO PC (barevně odlišená)

VOLNÝ VÝVOD

LED svítidlo stropní, s krytem, 1x26W (3300lm, Ra 80),  
(typ "A" h=3148 mm nad podlahou)

LED svítidlo stropní, s krytem, 1x8W (970lm, Ra 80)  
(typ "A1" h=3148 mm nad podlahou DN cca 250mm)

VENTILÁTOR (S DOBĚHEM)

VÝŠKA VYPÍNAČŮ cca 1,2m NAD PODLAHOU  
VÝŠKA ZÁSUVK 0,3m NAD PODLAHOU, NAD PRAC.STOLY  
VÝŠKA NASTĚNNÝCH SVÍTEL 2,1m NAD PODLAHOU

**POZOR**  
Umístění zásuvek v kancelářích se upraví na stavbě po dohodě s investorem

- EL. INSTALACE SE PROVEDE KABELYTYPU CYK
- KABELY SE ULOŽÍ DLE TYPU STAV.KONSTRUKCI
- V MÍSTĚ INSTALACE
- DO STĚN.PANELŮ (SDK KONSTRUKCE, STĚN.PŘÍČKY
- POD OMÍTKOU (ZDĚNÉ KONSTRUKCE)
- DO KABEL.ŽLABŮ – POD PODHLEDEM

OCHRANA PŘED NEB.DOTYKEM SE PROVEDE  
DLE ČSN 33 2000-4-41 ed.2  
AUTOMAT. ODPOJENÍM OD ZDROJE  
ZVÝŠENÁ OCHR.POSPOJENÍM  
DOPĹŇKOVÁ PROUD.CHRÁNÍČI

3+PEN ~50Hz 3x230/400V TN-C-S

[illegible]

± 0,000 = 426,10 m.n.m. (b.p.v.)

MAJROB: Ing. arch. Miroslav Buzina Ing. arch. Miroslav Buzina Ing. arch. Václav Malálek	ZÁKAZKA	REKONSTRUKCE SKOLNÍHO ÚSTAVNÉHO ZÁKLADNÍ ŠKOLY KONEŠNEHO C/17 DOKONALICH	 <b>MEPRO s.r.o.</b> <b>architektonický atelier</b> nám. Přelbavien 191/26 182 00 Píseň 6
ŠKOLNÍ DÍPÍNG arch. LBEZINA DOKONKOTRUKCE DPS MÉTRO 1 : 50 mm KOTONKOV	PROJEKT V ROZSAHU ZÁKAZKOVÉ DOKUMENTACE OBŠAH NÁMĚV PŮDORYS 1.NP	DATUM <b>MEPRO</b> 01 - 01/21 LEEN 2021	